

# Toimintavarmat pumppaamokeskukset Primeliltä

**Kauhajoella toimiva Primel valmistaa sähkökeskuksia kunnallisteknisiin jätevesipumppaamoihin. Uusimmassa keskusmallissa EK-kotelot on korvattu yhdellä teräskotelolla.**

Laadukas sähkökeskus on oleellinen osa automaatiojärjestelmää. Primel valmistaa sähkökeskuksia teollisuuden tarpeisiin, mutta kasvava tuoteryhmä ovat jätevesipumppaamojen sähkökeskukset.

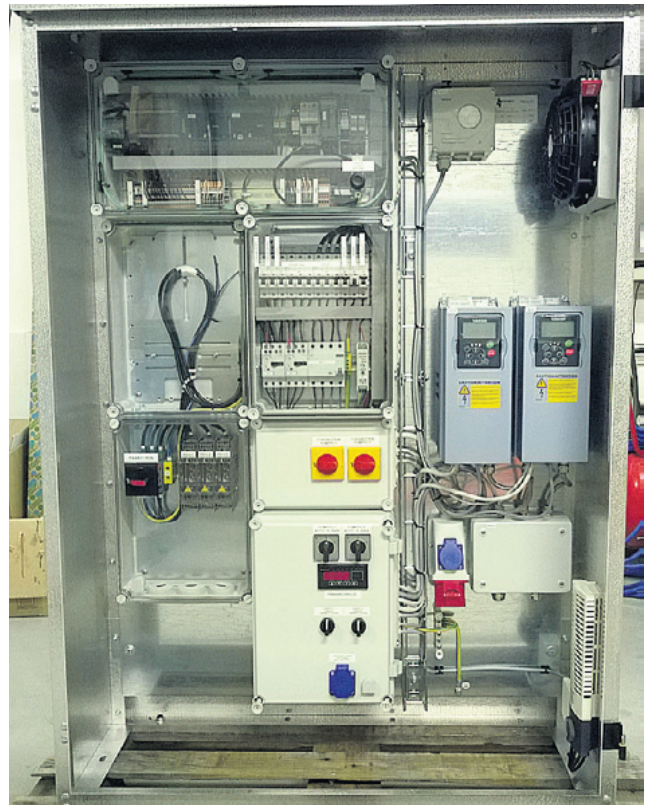
- Keskityimme pumppaamokeskusten valmistuksen noin vuosi sitten, ja sen jälkeen olemme toimittaneet keskuksia useisiin kunnallisiin jätevedenpumppaamoihin, kertoo toimitusjohtaja **Joni Kumpula**, jolla on yli 20 vuoden kokemus teollisuusautomaation sähkökeskusten valmistuksesta.

Keskusvalmistus perustuu asiakkaan kanssa tehtävään tarvekartoitukseen. Tarvekartoituksen perusteella asiakkaan on helppo tilata uusia keskuksia.

Tähän saakka Primel on rakentanut pumppaamokeskukset EK-koteloihin, mutta kehitteillä on uusi keskusmalli, jossa EK-kotelot korvataan yhdellä teräskotelolla.

- Tällä tavalla rakennettu keskus on toimintavarmempi paremman lämpötilanhallinnan ansiosta. Mahdollisen kondenssiveden muodostuminen on helpommin hoidettavissa yhtenäisessä tilassa. Lisäksi tilava kotelo helpottaa huoltoa, Kumpula sanoo.

Primelin valmistama keskus on turvallinen hankinta. Primel tekee valmistamilleen keskuksille määräysten mukaiset mittaukset ja koestukset sekä I/O-testit ja toimintakokeet. Inhimillisten erehdysten varalle keskuksilla on tuotevastuuvakuutus, joka korvaa keskuksista aiheutuneet vahingot. Jos esimerkiksi pumppaamorakennus palaa keskuksista alkaneen palon takia, vakuutus korvaa sekä rakennuksen että kaiken sen sisältämän tekniikan miljoonan euroon saakka.



**Laadukas ja toimintavarma keskus on tärkeä osa virheetöntä pumppaamotoimintaa. Asiakkaan toiveiden mukaan räätälöity ja huolellisesti valmistettu keskus on turvallinen hankinta.**



**PRIMEL**

Primel Ay

Jokimäentie 455, 61800 KAUHAJOKI

Puh. 0207 350 010

[joni.kumpula@primel.fi](mailto:joni.kumpula@primel.fi)

[www.primel.fi](http://www.primel.fi)